

Dům & Bydlení

PRÁVO

18. 9. 2024

CO PROMYSLET,
než postavíte dům

**DISPOZICE
DOMU**

se přizpůsobila vzrostlému smrku

JEDINEČNÝ DŮM

s designovou jeskyní ve stěně

Na každém kroku je poznat, že majitel je milovníkem umění. Což o to, takových je spousta. Obvykle si dopřejí obrazy na stěnách, designové vázy, možná i menší sochu. Tento rodinný dům má ale na chodbě netradiční artefakt.



Obytná část je volně propojena s terasou, takže máte pocit, že jste stále venku. Nechybí kuchyň s grilem, včetně venkovní jídelny.



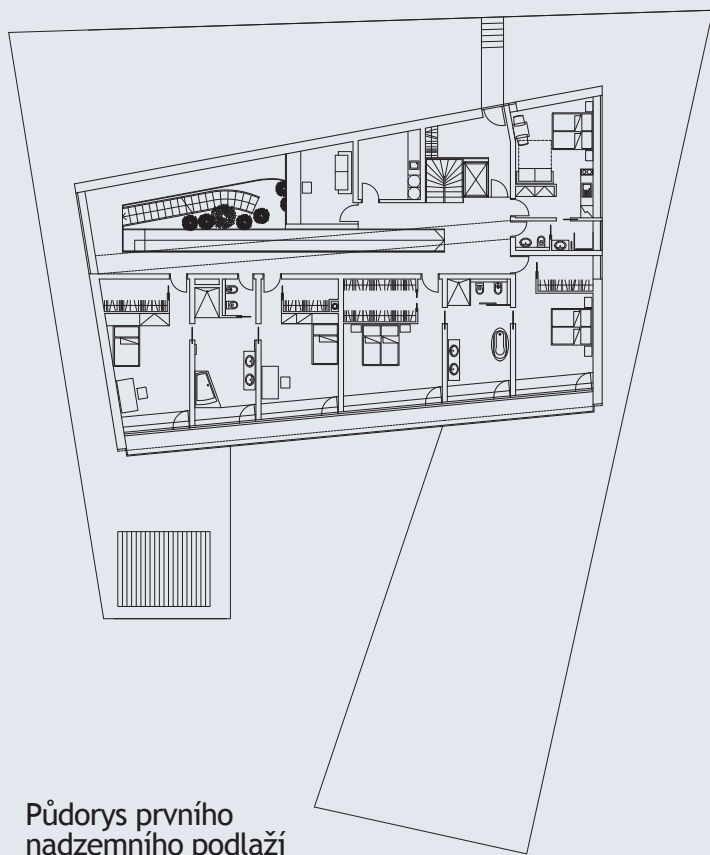
Pohledově je rodinný dům obložen vápencem z ostrova Brač, který mu dodává exkluzivní vzhled. Velkoryse je propojen se zahradou, která nabízí přírodní koupací biotop i klidné zákoutí.

V chodbě lze lenořit v digitálně vytvořené designové jeskyni ve stěně, artefaktu z výstavy. Architekt ji vsadil na útvar pokrytý skelným vláknem.

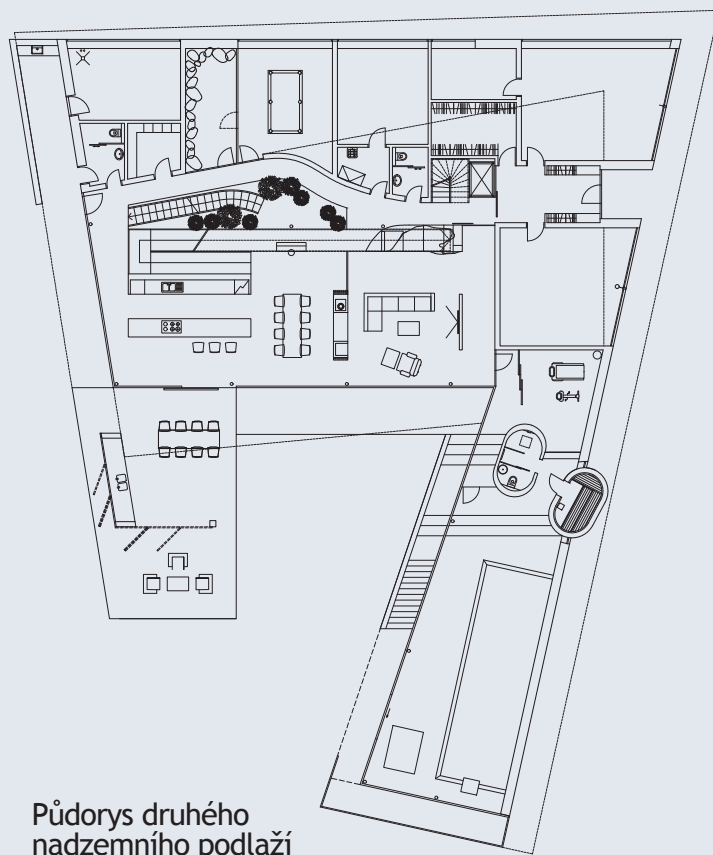




Podlahy v moderním domě jsou z bračského kamene a vizuálně sjednocují celý interiér.



Půdorys prvního nadzemního podlaží



Půdorys druhého nadzemního podlaží

Dům ve svažitém pozemku směrem k jihu má půdorys ve tvaru písmene C. Díky tomu poskytuje rodině dokonalé soukromí, ale přitom se v něm necítí uzavřeni.

V jídelně je nepřehlédnutelný
velký stůl z jasanového masivu a nad ním
osvětluje plochu stolu designové svítidlo.

Při průchodu chodbou si můžete pohovět v digitálně vytvořené designové jeskyni ve stěně, artefaktu z výstavy v Domě umění v Brně. Originálně napodobuje figuru sedající si do prostoru. Materiálově architekt vsadil na útvar pokrytý skelným vláknem.

ČERNÁ BARVA, VÁPENEC A MASIV

Prostorná, ale tvarově jednoduchá kuchyň je v provedení černý lak, s prodlouženou pracovní plochou z jasanového masivu. Černý prvek a masiv se opakují i v jídelně: černé jsou židle a z jasanového dřeva je velký rodinný stůl vyrobený od truhláře na míru. Nepřehlédnutelné je designové osvětlení, jež ve tvaru různých velikých koulí vyvažuje „hranatost“ nábytku.

Od jídelny je obývací část opticky oddělena stěnou s krbem, ale zároveň vizuálně propojena podlahou z bračského vápence. V celém domě je podlahové vytápění, jehož zdrojem je tepelné čerpadlo.

Z ROTOPEDU DO BAZÉNU

Kuchyň, jídelna a obývací prostor na sebe v přízemí plynule navazují a vytváří komunikační uzel, z něhož lze vyjít rovnou



Horní podlaží je s přízemím propojeno protilehlým dvojramenným schodištěm se skleněným zábradlím.

PR5207

Rigidní
vinylová podlaha

EXPERTO CLICK SPC 50 SPC 50 plus

vydrží hodně

GARANČE
30 let
bytové prostory

Nakupte nyní
**a ušetřete
tisíce**
na originálních lištách
za 1 Kč bez DPH

Platí při nákupu produktů
Experto Click SPC 50 a SPC 50 plus

**Pepa Libický
DOPORUČUJE!**

Podlahu, kterou
zvládnete položit i sami
doporučuje profesionální
kutil Pepa Libický.

Více o Experto
Click SPC 50 zde
www.vpodlahy.cz



**Nakupujte
v prodejnách
V-PODLAHY
nebo V-POINT**

v.podlahy
expert na podlahy

30 let

Dům je naplněn uměním,
které v minimalisticky pojatém
domě hraje prim.



Monolitické dřevěné
obklady v horním podlaží
mají vizuálně skryté dveře,
a to včetně zárubní.



do wellness zóny. Tam se nachází interiérový bazén, vířivka, ale i běžecký pás, rotoped. A logicky zde nechybí ani sprchový kout a toaleta.

Při plavání i běhu se majitelé mohou kochat nádhernými pohledy do zelené zahrady. S přírodou jsou takřka v kontaktu, protože velkoformátové okenní stěny je do pleneru jakoby samy vtahují.

SCHODY VEDOU DOPRAVA I DOLEVA

Do klidové zóny v horním patře se dostaneme po unikátním schodišti, jež lze realizovat pouze v otevřeném prostoru. Je totiž dvojamenné a navzájem protilehlé, doplněné skleněným zábradlím. Díky prosklení také nádherně vyní jeho velikost a tvar, opticky se nám otevře i část horního patra s chodbou.

V patře jsou dominantní monolitické dřevěné obklady stěn, v nichž jsou vsazeny vizuálně skryté interiérové dveře. Ty mají i skryté zárubně a klika tak má šanci vyniknout.

„Klika dokáže nést na své čelní ploše výplň z nejrůznějších materiálů, takže ji lze snadno sladit s dekorem dveřních a okenních prvků nebo naopak nechat vyniknout působivý kontrast,“ vysvětluje architekt Zdeněk Fránek.

Designovým prvkem v této části novostavby je kromě schodiště i stará jasanová dýha z jednoho obřího kmene. Opakuje se na velkoformátových obkladech stěn, na dveřích i nábytku. ◀

Nadzemní podlaží
poskytují prostory pro
ložnice, včetně navazujících
koupelen. Ty jsou uzpůsobeny
jednotlivým členům rodiny.



TECHNICKÉ ÚDAJE:

Užitná plocha: 935 m²
Zastavěná plocha: 605 m²
Plocha pozemku: 2810 m²
Typ vytápění: podlahové
Zdroj energie: tepelné čerpadlo

VÝROBCI A DODAVATELÉ:

Hydroizolace zelená střecha: VAEPLAN
Dveřní a okenní kování: M & T,
kolekce klika MAXIMAL
Obklady a podlahy: bračský vápenec
– Kamenoprůmysl Komárek
Okna a dveře: JÁNOŠÍK OKNA-DVEŘE
Osvětlení: myLIGHT
Sanita: G-SYSTEM
Veškeré truhlářské práce: HEMA puls
Autor a dodavatel: ateliér Fránek Architects



Architekt
Zdeněk Fránek