

DOKONALÁ LOŽNICE

JEN  
69,90 Kč!

# HOME

ČERVEN 2024 • 06/24 • 69,90 Kč • 3,49 €

## Moderní venkovské bydlení

- ◆ romanticky
- ◆ za málo peněz
- ◆ prakticky

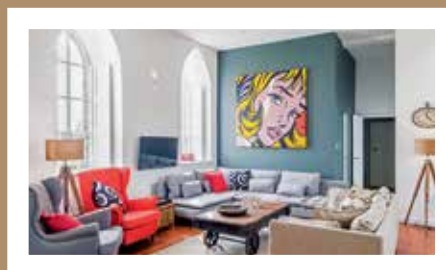
**RADÍME**  
JAK VÝBRAT  
CHLADNIČKU  
**BARVA MĚSÍCE**  
ROMANTICKÁ  
ŠERÍKOVÁ  
**ZARIZUJEME**  
LUXUSNÍ KOUPELNU

**Praktická  
i stylová  
PRACOVNÍ DESKA  
DO KUCHYNĚ**

**+54 stran**

**INSPIRACE ZE SVĚTA**

◆ TÁLIE ◆ IBIZA ◆ ŠVÝCARSKO



## PROFIL

### KDO TU BYDLÍ?

Mladá rodina, která začala pociťovat, že jim původní rozvržení prostoru nevyhovuje. Rozhodli se interiér přizpůsobit vlastním potřebám.

### STAVBA

Dům u zvonice je vítězem soutěžní přehlídky Interiér roku 2022 v kategorii Rekonstrukce. Architektovi se podařilo odstranit dlouholeté nánosy úprav a propojit osobitý ráz původní stavby s působivým designem současné architektury.



# Očištěný OD NÁNOSŮ

DOMOV, VE KTERÉM SE PROLÍNÁ POODHALENÁ  
HISTORIE A PROGRESIVNÍ MODERNA.

**ZRCADLOVÁ STĚNA**

Za zrcadlem se skrývají  
úložné prostory.

**Vstup**

„Za největší hřích původních rekonstrukcí přístavby považuji umístění vstupu na jižní stranu, čímž se denní zóna dostává do pozadí na méně prosvětlenou stranu domu. Protože požadavkem bylo zachování vchodu v původní poloze, řešili jsme otázku, jak do prostředí dostat co nejvíce jižního slunce. Vznikla tak zrcadlová stěna, která prostor prosvětluje a velmi citlivě rozčleňuje,“ říká autor rekonstrukce.



## Obývací pokoj

Minimalistická plocha s krbem je po obou stranách doplněná subtilní bílou konstrukcí, jejíž linie umožňují pohled až na cihlovou stěnu. Osvětlení je nenápadně zasazené mezi stropní trámy.

**V**

době, kdy se majitelé rozhodli pro změnu, už dům obývali několik let. Jak se však mladá rodina rozrůstala, začínali si uvědomovat, že jim současné rozvržení prostoru nevyhovuje,

a rozhodli se interiér přizpůsobit svým potřebám. Nutná byla revize a úprava původních rozvodů, podlahové vytápění a dispoziční změny.

„Změny dispozice představovaly převážně očištění od prvků z dřívějších rekonstrukcí s cílem co nejvíce otevřít prostor. Původní dům z 50. let v minulosti prošel opakovanou přestavbou,

včetně nekonceptní přístavby a nadstavby. Záměrem současného zásahu bylo uspořádání vnitřního prostoru, hledání nových prostorových a funkčních vazeb a vytvoření prostředí, které by reagovalo na potřeby života vícečlenné mladé rodiny,“ doplňuje architekt.

### POD VRSTVOU MINULOSTI

Koncept návrhu je založený na kontrastu původní odhalené stavby a vložených prvků, které v různých formách vstupují do prostoru, různě ho propojují, protínají, někdy i ignorují a přímo >

## Jídelní kout

Největší místností v přízemí je obývací pokoj s jídelnou. Právě zde se nejvýrazněji prolínají stopy současnosti a dob dávno minulých, které tu ztělesňují obnažené obvodové stěny, původní okna a rustikální trámový strop. Surovou krásu cihel a starého dřeva podtrhuje barevnost nábytku v odstínech bílé, šedé a hnědé.

### ODHALENÉ ZDIVO

Pod omítkou se  
nacházela původní cihla.

## Prizemi

Z jedné strany moderní minimalistické schodiště ve výrazné červené, z druhé odhalená cihla a dřevěné trámy. Moderní prvky a duch minulosti v jednom prostoru a na jednom záběru.

**SCHODIŠTĚ**  
Výrazné červené  
schodiště je od  
společnosti Kontech.

**LUSTR**

Designová perlička v podobě kruhového lustru podtrhuje ideu propojení historie a moderny.  
jorvik.sk

**ZAUJALO NÁS**

Kolekce kování MINIMAL použitá při této realizaci. Povrchy: matný nikel a černý matný titan. Výrobce M&T. [kliky-mt.cz](http://kliky-mt.cz)



Pohled na odrazem prosvětlený prostor jádra domu.



Vnitřní okno z ložnice „nakukuje“ do prostoru galerie.

## Koupelna

Dispozice koupelny v poschodí zůstala nezměněná, má však novou podobu.



**OBKLADAČKY**  
Obklady od společnosti Pitoreska doplňuje dřevo, zapuštěné umyvadlo a sanita VIVA.

## „ Odhalili jsme CIHLOVÉ STĚNY a dřevěné trámové stropy. Díky nim vynikly nové vložené formy. “

narušují. Finální řešení se vyvíjelo postupně, tak jak odkrývali jednotlivé vrstvy minulosti. Originální motivy a konstrukce současné majitele oslovily natolik, že si je přáli zachovat, a umožnili tak zrod efektního, prostorného a designově zpracovaného bydlení v dokonalé úctě k historii domu.

### GALERIE JAKO NOSITELKA SVĚTLA

Centrální obytný prostor je organizovaný okolo schodiště a kuchyně. Ta spojuje jednotlivé prostory v horizontálním i vertikálním směru.

Galerie díky čistým bílým plochám a střešnímu oknu plní funkci nositelky světla a účinně provzdušňuje střed stavby.

Poschodí bylo původně rozčleněné na tři prostorné místnosti a koupelnu. V rámci úprav z části původní chodby vznikla nová místnost – ložnice rodičů, kteří se tímto krokem uskrmnili, aby dopřáli více soukromí svým potomkům.

Původní tři pokoje, které nyní slouží jako útočiště pro děti, a společná koupelna v prvním poschodí zůstaly dispozičně nezměněné. ■



## Kuchyně

Nad pracovní deskou otevřeného kuchyňského koutu je vidět první ze zachovaných cihlových stěn. Její hrana tak funguje jako přirozený předěl pod prostorem galerie. Zajímavý prvek na hranici kuchyně a obývacího pokoje představuje zkosená stěna. „Zkosení této stěny reaguje na požadavek klientů co největšího optického propojení obývacího pokoje a kuchyně, aniž bychom ubrali z prostoru schodiště,“ objasňuje architekt Marián Gombarček.

# Dům u zvonice

REKONSTRUKCE BRATISLAVSKÉHO DOMU Z 50. LET

## VE ZKRATCE

Autor: Ing. arch. Marián

Gombarček,

[gmbarchitekt.com](http://gmbarchitekt.com)

Lokalita: Bratislava

Užitková plocha: 109 m<sup>2</sup>

Projekt: 2021

Realizace: 2021-2022

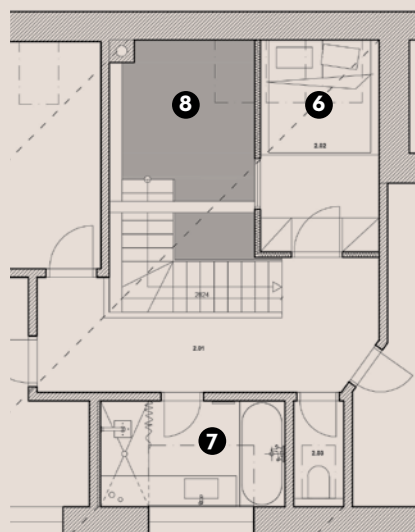
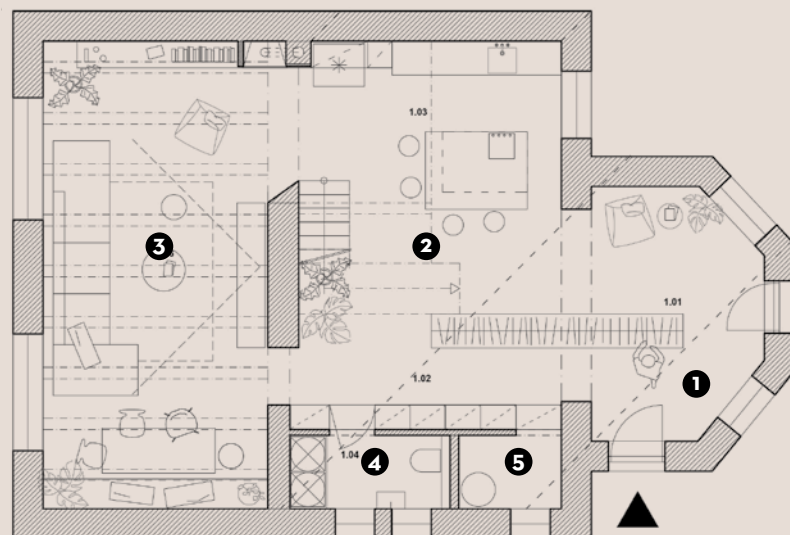
Typ vytápění: podlahové

Dveřní kličky - M&T, kování

MINIMAL, [klucky-mt.cz](http://klucky-mt.cz)

## KDO JSOU ATELIÉR GMB.?

gmb. je malý architektonický ateliér Mariána Gombarčeka založený v Bratislavě. Věnuje se architektonické tvorbě od návrhů interiérů, rezidenční architektury až po řešení komerčních a občanských prostorů.



### Přízemí

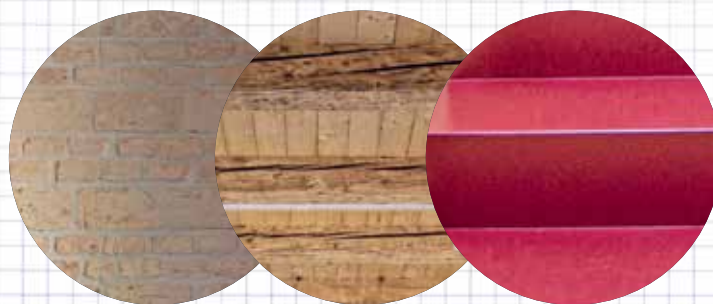
- 1 vstup
- 2 kuchyně
- 3 obývací pokoj a jídelna
- 4 koupelna
- 5 technická místnost

### První podlaží

- 6 ložnice
- 7 koupelna
- 8 galerie

„Naše změny znamenaly hlavně očištění od prvků z dřívějších rekonstrukcí.“

## POUŽITÉ MATERIÁLY



ZLEVA DOPRAVA: Zdi odhalená cihla Krov původní dřevěné trámy  
Schodiště ocel

# VE STYLU DOMU U ZVONICE

Tipy na nákup podobných doplňků

## DŘEVĚNÉ PARKETY

Herringbone dub masiv  
premium olej french  
polar 2181, 3 855 Kč/m<sup>2</sup>,  
kupsipodlahu.sk



## ŽIDLE

Eames DKX-5,  
chrome, 14 250 Kč,  
designville.cz



## KOBEREČEK DO KOUPELNY

Joop!, 2 399 Kč,  
XXXLutz



## VYSOKÁ SKLENICE

Boston, Villeroy  
& Boch, 500 Kč,  
pottenpannen.cz



## SERVÍROVACÍ MÍSA

Silversida,  
299 Kč, Ikea



## VOZÍK

Nissafors,  
699 Kč, Ikea



## ROZKLÁDACÍ SEDAČKA

Oliver, 25 999 Kč,  
Möbelix



## VÁZA

Step H31, Norman  
Copenhagen, 2 500 Kč,  
designville.cz

