

ZIMNÁ EDÍCIA
160 strán!

MALÉ ZMENY S VEĽKÝM EFEKTOM

môj dom

ZIMA 2023/2024 • 12/23-1/24 • 1,99 €

Chaty a chalupy

ŠEŠŤ VÝNIMOČNÝCH CHÁT
VEĽKÝ ZIMNÝ ÚNIK

**Kuchynské
trendy 2024**
BOHATÉ FARBY
A LUXUS

**SÚŤAŽ
MESIACA**
VYHRAJTE
SVIETIDLÁ
LEDVANCE
STAČÍ JEDNA ODPOVEĎ
str. 61

HORSKÉ BÝVANIE
ZO STAJNÍ
NOVÉ BÝVANIE
RUŽOVÁ CHALUPA
PŘEMENA
STARÉHO STATKU

Vinárova žena 'Ria
PRERÁBALA KUCHYŇU.
AKO VYZERÁ DNES?

20 dizajnových trendov

◆ DO 20 EUR ◆ NEUTRÁLNE ◆ FAREBNÉ

VYROBTE SI DEKORÁCIE Z PAPIERA

JAGA



PROFIL

KTO TU BÝVA?

Mladá rodina, ktorá začala pociťovať, že im pôvodné rozvrhnutie priestoru nevyhovuje. Rozhodli sa interiér prispôbiť vlastným potrebám.

STAVBA

Dom pri zvonici je víťaz súťažnej prehliadky Interiér roka 2022 v kategórii Rekonštrukcie. Architektovi sa podarilo odstrániť dlhoročné nánosy úprav a prepojiť osobitý ráz pôvodnej stavby s pôsobivým dizajnom súčasnej architektúry.



Očistený OD NÁNOSOV

DOMOV, V KTOROM SA PRELÍNA POODHALENÁ
HISTÓRIA A PROGRESÍVNA MODERNA.

ZRKADLOVÁ STENA
Za zrkadlom sa skrývajú
úložné priestory.**Vstup**

„Za najväčší hriech pôvodných rekonštrukcií prístavby považujem umiestnenie vstupu na južnú stranu, čím sa denná zóna dostáva do pozadia na menej presvetlenú stranu domu. Keďže bola požiadavka na zachovanie vchodu v pôvodnej polohe, riešili sme otázku, ako do prostredia dostať čo najviac južného slnka. Vznikla tak zrkadlová stena, ktorá priestor presvetľuje a veľmi citlivo rozčleňuje,“ hovorí autor rekonštrukcie.



Obývačka

Minimalistická plocha s krbom je po oboch stranách doplnená subtílnou bielou konštrukciou, ktorej línie bez zadnej steny umožňujú pohľad až na tehlovú stenu. Osvetlenie je nenápadne zasadené medzi stropné hrady či línie steny.



Čase, keď sa majitelia podujali na zmenu, už dom obývali niekoľko rokov. Ako sa však mladá rodina rozrastala, začínali si uvedomovať, že im súčasné rozvrhnutie priestoru nevyhovuje, a rozhodli sa interiér prispôbiť svojim potrebám. Nevyhnutná bola revízia a úprava pôvodných rozvodov, podlahové kúrenie a dispozičné zmeny.

„Zmeny dispoziície predstavovali prevažne očistenie od prvkov zo skorších rekonštrukcií s cieľom čo najviac otvárať priestor.

Pôvodný dom z 50. rokov v minulosti prešiel opakovanou prestavbou vrátane nekonceptnej prístavby a nadstavby. Zámerom súčasného zásahu bolo usporiadanie vnútorného priestoru, hľadanie nových priestorových a funkčných väzieb a vytvorenie prostredia, ktoré by reagovalo na potreby života viaccleennej mladej rodiny,“ dopĺňa architekt.

POD VRSTVOU MINULOSTI

Koncept návrhu je založený na kontraste pôvodnej odhalenej stavby a vložených >

Jedálenský kút

Najväčšou miestnosťou na prízemí je obývacia izba s jedálňou. Práve tu sa najvýraznejšie prelínajú stopy súčasnosti a dôb dávno minulých, ktoré tu stelesňujú obnažené obvodové steny, pôvodné okná a rustikálny trámový strop. Surovú krásu tehál a starého dreva podčiarkuje farebnosť nábytku v odtieňoch bielej, sivej a hnedej.

ODHALENÉ MURIVO

Pod omietkou sa nachádzala pôvodná tehla.

Prízemie

Z jednej strany moderné minimalistické schodisko vo výraznej červenej, z druhej odhalená tehla a drevené trámy. Moderné prvky a duch minulosti v jednom priestore a na jednom zábere.

SCHODISKO
Výrazné červené
schodisko je od
spoločnosti Kon-tech.
kon-tech.sk

ZAUJALO NÁS

LUSTER

Dizajnová perlička v podobe kruhového lustra podčiarkuje ideu prepojenia histórie a moderny.
jorvik.sk



Kľučka Minimal použitá pri tejto realizácii. Povrchy: matný nikel.
 Výrobca M&T. klucky-mt.sk



Pohľad na odrazom presvetlený priestor jadra domu.



Vnútročné okno zo spálne „nakúka“ do priestoru galérie.

Kúpeľňa

Dispozícia kúpeľne na poschodí zostala nezmenená, má však novú podobu.



OBKLADAČKY
Obklady od spoločnosti
Pitoreska dopĺňa drevo,
zapustené umývadlo
a sanita VIVA. pitoreska.sk,
vivask.sk

“Odhali sme **TEHLOVÉ STENY** a drevené trámové stropy. Vďaka nim vynikli nové vložené formy.”

prvkov, ktoré v rôznych formách vstupujú do priestoru, rôzne ho prepojujú, pretínajú, niekedy aj ignorujú a priamo narúšajú. Finálne riešenie sa vyvíjalo postupne, tak ako odkrývali jednotlivé vrstvy minulosti. Originálne motívy a konštrukcie súčasných majiteľov oslovili natoľko, že si ich želali zachovať, a umožnili tak zrod efektívneho, priestraného a dizajnovy vypracovaného bývania v dokonalej úcte k histórii domu.

GALÉRIA AKO NOSITEĽKA SVETLA

Obytný priestor je organizovaný okolo schodiska a kuchyne. Galéria vďaka čistým bielym plochám a strešnému oknu plní funkciu nositeľky svetla a účinne prevzdušňuje stred stavby.

Poschodie bolo pôvodne rozčlenené na tri priestrané miestnosti a kúpeľňu. V rámci úprav z časti pôvodnej chodby vznikla spálňa rodičov, ktorí sa týmto krokom uskromnili, aby dopriali viac súkromia svojim potomkom. ■

Kuchyňa

Nad pracovnou doskou otvoreného kuchynského kúta vidieť prvú zo zachovaných tehlových stien. Jej hrana tak funguje ako prirodzený predel pod priestorom galérie. Zaujímavý prvok na hranici kuchyne a obývacej izby predstavuje skosená stena. „Skosenie tejto steny reaguje na požiadavku klientov na čo najväčšie optické prepojenie obývacej izby a kuchyne bez toho, aby sme ubrali z priestoru schodiska,“ objasňuje architekt Marián Gombarček.



Dom pri zvonici

REKONŠTRUKCIA BRATISLAVSKÉHO DOMU Z 50. ROKOV.

V SKRATKE

Autor: Ing. arch. Marián Gombarček, gmb.architektúra. dizajn

Lokalita: Bratislava
Úžitková plocha: 109 m²

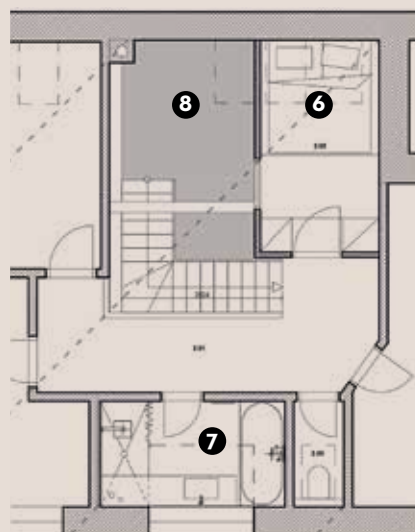
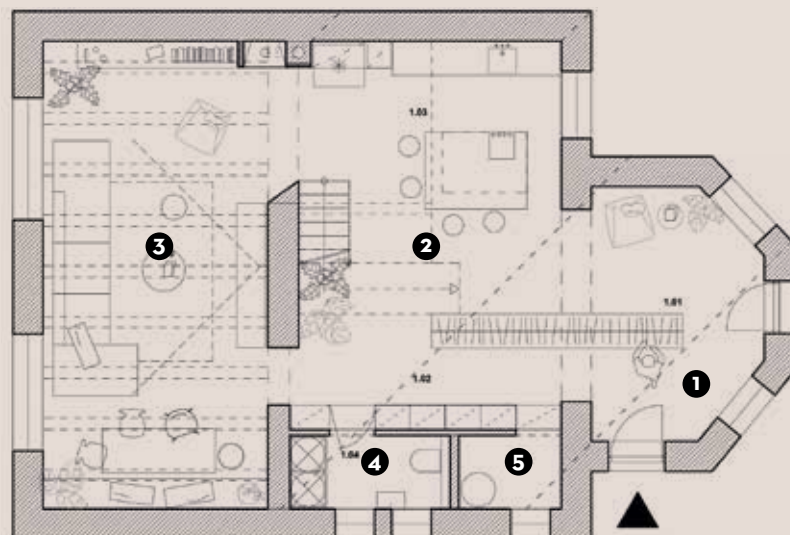
Projekt: 2021

Realizácia: 2021 - 2022

Typ vykurovania: podlahové
Dverné kľučky - M&T, kovanie
MINIMAL, klucky-mt.sk

KTO SÚ ATELIÉR GMB.

gmb. je malý architektonický ateliér Mariána Gombarčeka založený v Bratislave. Venuje sa architektonickej tvorbe od návrhov interiérov, rezidenčnej architektúry až po riešenia komerčných a občianskych priestorov.



Prízemie

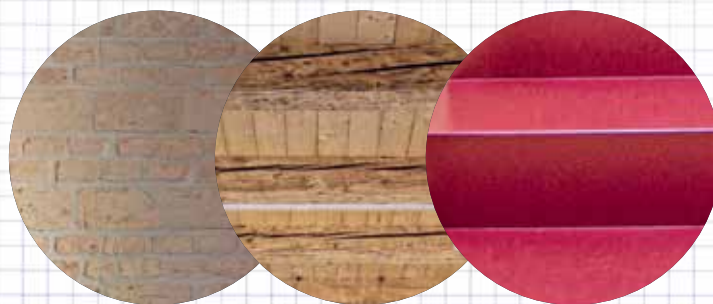
- 1 vstup
- 2 kuchyňa
- 3 obývačka a jedáleň
- 4 kúpeľňa
- 5 technická miestnosť

Prvé podlažie

- 6 spálňa
- 7 kúpeľňa
- 8 galéria

“Naše zmeny znamenali najmä očisťovanie od prvkov zo skorších rekonštrukcií.”

POUŽITÉ MATERIÁLY

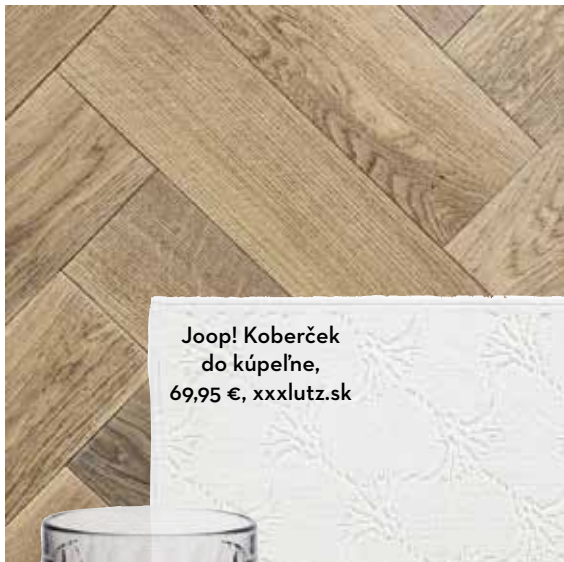


ZĽAVA DOPRAVA: Múry odhalená tehla Krov pôvodné drevené trámy
Schodisko oceľ

V ŠTÝLE DOMU PRI ZVONICI

Drevené parkety Herringbone
dub masív premium, olej
french polar 2181, kartáč,
4V škára,
15 x 130 x 500 mm - rybia kosť,
156€/m², kupsipodlahu.sk

Tipy na nákup podobných doplnkov



Joop! Koberček
do kúpeľne,
69,95 €, xxxlutz.sk



Boston
Coloured -
vysoký pohár,
šedý, 18 €,
bellatavola.sk



Servírovacia
misa Silversida,
17,99 €, ikea.com



Stolička
Eames DKK-5,
chrome, 565 €,
designville.sk



Vozík Nissafors,
26,99 €, ikea.com



Rozkladacia
sedačka
Brave Dave -
obojsstranná
montáž, 999 €,
moebelix.sk



Váza Step, výška
31 cm - číra, 100 €,
bunt.sk