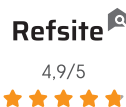




**FOTOVOLTAICKÉ  
ELEKTRÁRNY  
A TEPELNÁ ČERPADLA  
PRO RODINNÉ DOMY,  
FIRMY A BYTOVÉ DOMY**



**Vyplňte formulář  
pro konzultaci zdarma**



Časopis pro profesionály v oboru pláště budov



# střechy

## fasády, izolace

Duben 2024 • Ročník 31

Vychází v České a Slovenské republice • Cena: 129 Kč / 5,80 Eur



# Fotovoltaika na českých střechách



Téma vydání: **SOLÁRNÍ ENERGIE**

# DVĚ VĚŽE:

## SOUDOBÁ INTERPRETACE VESNICKÉHO STAVENÍ

Stavba z pera architektů z ateliéru boq architekti představuje současnou interpretaci tradičních vesnických staveb.

Architekti z ateliéru boq architekti navrhli na zelené louce moderní rodinný dům, který v době návrhu na své budoucí sousedy teprve čekal. Dům hovoří současným jazykem, ale zároveň vychází z historického tvarosloví vesnických staveb. Architekti čerpali z tradiční venkovské architektury, kde stavení měla vnitřní dvůr mezi obytným domem a stodolou. Tento princip elegantně přenesli do současných podmínek a potřeb obyvatel domu.



„Navrhli jsme dům, který je svým prostorovým uspořádáním současně uzavřený i otevřený,“ přibližují koncept boq architekti. Vnitřní atrium vytváří soukromý uzavřený svět. Dům se zároveň otevírá i do okolí, zejména do zahrady. Svým tvarem tak reaguje na poměrně hustou budoucí zástavbu solitérních domů v rozvíjející se části malé obce.

Dům definují dvě jednopodlažní převýšené hmoty v černé barvě v řadě za sebou. Vnitřní atrium vymezují právě tyto dvě hmoty společně

s jednoduchými bíle omítnutými kvádry. V exteriéru se ke slovu dostávají mimo omítky základní materiály – dřevo a plech. Sedlové hmoty jsou opláštěny opalovaným dřevem, které tvoří kontrast s bílými omítkami.

Pro zastřešení architekti zvolili lehkou plechovou krytinu SATJAM Rapid, která svými čistými liniemi navozuje dojem falcované střechy. „Krytina SATJAM Rapid respektuje požadavky soudobé architektury na jednoduchý design střešní plochy. Oproti falcované krytině ale není její

instalace tak náročná na řemeslo. Pásky krytiny jsou tvarovány tak, že se do sebe pouze zacvaknou bez nutnosti použití falcovačky nebo jiných speciálních nástrojů. V kombinaci s velkým formátem krytiny tím může být vlastní realizace výrazně urychlena,“ uvádí Ing. Petr Tureček, produktový manažer společnosti SATJAM, předního českého výrobce plechových střeš. Použité materiály jí pak dodávají vysokou pevnost, odolnost vůči mechanickému poškození i povětrnostním vlivům a dlouhou životnost. Zároveň je ale lehká, takže nepřitěžuje konstrukci krovu.

Pod domem je vytvořen terénní zádlab, který přímo propojuje vnitřní atrium se zahradou. Zároveň se do tohoto prostoru otevírají polosuterénní herní a hudební. Skrz vyšší tmavé křídlo vede vchod do domu, zápraží chrání přesah sedlové střechy. Prosklená stěna zahrady představuje výrazný prvek hlavní obytné místnosti s kuchyní, jídelnou a místem k posezení. Prosklenými dveřmi se obyvatelé domu snadno dostanou na terasu nebo k bazénu. Architekti v rámci svých návrhů pracují s různými výškami místností – tato hra proměňuje pocitovou důležitost a atmosféru jednotlivých míst. Právě otevření hlavní obytné místnosti do krovu ji naplňuje světlem a velkorysostí, naopak pocit intimity v ložnici vyvolává nižší světlá výška.

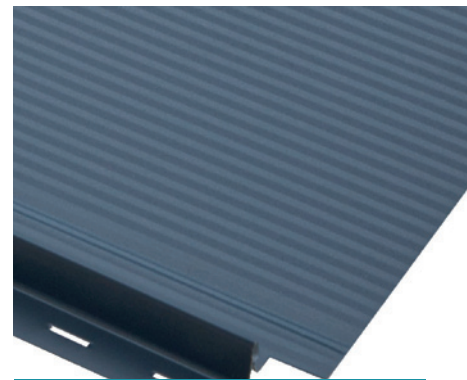
### KRYTINY SATJAM RAPID ZVYŠUJÍ STANDARD PRO ZASTŘEŠENÍ STAVEB

Moderní architektura si žádá efektivní a architektonicky čistá řešení, což platí i pro střechy. Na současných stavbách se proto hojně objevují střešní krytiny se vzhledem falcovaného plechu. Již před lety byla odpovědí společnosti SATJAM na tento trend krytina SATJAM Rapid, pro niž byl inspirovaný právě populární falcovaný plech. Před třemi roky pak výrobce přišel s její nadstavbou SATJAM Rapid DeLuxe, která nabídla luxusní provedení s velmi odolným povrchem a několika technologickými vylepšeními. „Dlouhodobá obliba těchto krytin u majitelů a investorů potvrdila, že to byl krok správným směrem. Nyní jsme se proto roz-

hodli provedení Rapid DeLuxe povýšit na náš standard, a zpřístupnit ji tak ještě širšímu poli zájemců. Aktuálně jsme proto rozšířili její výrobní kapacitu i možnosti povrchů a barev a zařadili ji do stejné cenové hladiny jako původní SATJAM Rapid,“ popisuje Ing. Petr Tureček. Krytina je tedy nově k dispozici ve všech povrchových úpravách z řad Excelent, Extra a Efekt. Výrobní možnosti rozšířila nově instalovaná výrobní linka, která umožňuje rychlejší plnění stále rostoucí poptávky.

Oproti svému předchůdci doznalo provedení Rapid DeLuxe i několika tvarových změn, které zlepšují jeho užité parametry a komfort při instalaci. Krytina má prodlouženou perforaci pro kotvení, čímž se zvětšil prostor pro její dilataci. Tato jednoduchá úprava minimalizuje riziko, že by mohlo vlivem přirozené tepelné roztažnosti plechu dojít k jeho nežádoucí tvarové deformaci. Změnil se také tvar zámků, které nyní zajišťují lepší kluznost ve spojích a nově jsou již ve výrobě opatřeny krytkou. Krytina je nyní navíc opatřena náběhy z obou stran zámků, díky kterým v tomto místě neleží přímo na podkladu. Tato drobná změna pomáhá eliminovat napětí v krytině, a tím i riziko zvýraznění případných nerovností podkladu.

Krytina SATJAM Rapid DeLuxe přináší také čtyři typy profilací. Z původního provedení zůstaly zachovány hladký povrch a také varianta se dvěma širokými prolisy. „Nově ji doplňuje verze s jemný-



Nadstavbová krytina SATJAM Rapid DeLuxe doznala několika technologických vylepšení, nyní přináší také větší výrobní kapacity.

mi prolisy či s mikroprofilacemi. Ty dále vylepšují mechanické parametry krytiny a pomáhají eliminovat odrazy světla od jejího povrchu, které obvykle opticky zvětšují její drobná zvlnění vzniklá například ne zcela rovným podkladem. Zejména kombinace mikroprofilace a matné povrchové úpravy je ideální pro sjednocení povrchu a skrytí případných nedokonalostí podkladní plochy,“ vysvětluje Ing. Petr Tureček ze SATJAMu. Všechny čtyři varianty jsou opatřeny zástřihem pro zahnutí za okapnici a bezpečné osazení na okapové hraně.

Krytina SATJAM Rapid DeLuxe je k dispozici o délce až 9 m a lze ji použít na střechy s velmi nízkým sklonem, a to od 8°. Její efektivitu pak potvrdilo také udělení certifikace Česká kvalita – Osvědčeno pro stavbu a ocenění Zlatá taška 2022. Majitelé, kteří chtějí svému domu dopřát krytinu moderního vzhledu za ještě lepších cenových podmínek, mohou sáhnout po ekonomicky výhodné alternativě SATJAM Rapid Trend rovněž zachovávající vzhled falcované krytiny. Obě modelové varianty jsou k dispozici v provedení z oceli či slitiny hliníku.

Více na [www.satjam.cz](http://www.satjam.cz).

**SATJAM®**  
střechy · okapy · trapězy



Krytina SATJAM Rapid DeLuxe je k dispozici s několika variantami prolisů.



Krytina SATJAM Rapid se vyznačuje řemeslně méně náročnou instalací.