

JEN  
65 Kč  
SPECIÁL

25 NÁPADŮ, JAK UŠETŘIT V DOMÁCNOSTI

# HOME SPECIÁL

BYT DŮM STYL ZAHRADA • 65 Kč • 3,10 € • SPECIÁL PODZIM 2022

## 21 nejhezčích malých bytů

TRIKY DO MALÉ  
KOUPELNY

- Útulné bydlení už na 20 m<sup>2</sup>
- Chytré tipy od architektů i majitelů
- Malý prostor, velký design

NA NÁVŠTĚVĚ

- Předělaná chatka Á-čko
- Malý stylový byt v Miláně
- Stavebnice pro velké kluky

Pracovní  
postup  
MONTÁŽ  
SKLENĚNÝCH  
DVEŘÍ

Jak vybrat  
DVEŘE DO INTERIÉRU

JAGA





DŘEVĚNÁ CHATA

# STAVEBNICE PRO VELKÉ KLUKY

Na začátku byla snaha umístit na co nejmenší plochu to nejnútnejší, co člověk (nebo dvojice) potřebuje ke komfortnímu přenocování v přírodě. Výsledkem je chatka koncipovaná jako stavebnice, kterou dokážou postavit dva lidé a ve které je na 17 m<sup>2</sup> ložnice, kuchyň, koupelna i terasa.







## Profil

### **NEMOVITOST**

Dřevěná chatka se zastavěnou plochou 17 m<sup>2</sup> a užitnou plochou 12 m<sup>2</sup>, která by mohla stát v podstatě kdekoli. Tu na fotografiích postavili v Jizerských horách.

### **AUTOŘI**

Návrh konceptu Tiny House Done  
[www.tinyhousedone.com](http://www.tinyhousedone.com)  
Architekti Dan Baudis a Dan Rohan, ateliér DDAANN  
[www.ddaann.cz](http://www.ddaann.cz)



### Chatka Tiny House

Done se malými rozměry a dispozicí hodí zejména na místa, kde je výhled tou největší devízou. Na 12 m<sup>2</sup> se vešla ložnice, kuchyň, sprcha, toaleta i technická místnost a třešničkou na dortu je terasa, která přechází do nikde nekončící zahrady.

## Materiály a konstrukce

### STAVBA

Základy chatky tvoří rošt ze smrkových trámů KVH a zemní šrouby. Stěny, podlahy a strop jsou z CLT panelů (Novatop), které jsou nejen základním nosným a konstrukčním materiálem, ale v interiéru zároveň vytvářejí i finální povrchy. Fasáda i terasa jsou z modřínu a dřevo v interiéru i v exteriéru je ošetřeno olejovou lazurou.

Plochá střecha s mírným sklonem má krytinu z plechu s jemnou vlnou, který je lakovaný na antracitovou šedou (Metalimex).

Pro pevné zasklení je použito tvrzené determální sklo s vyšší odrazivostí a mírně zrcadlícím efektem (Saint Gobain Building Glass).

### VYBAVENÍ

Kuchyň je zařízena linkou s dýhovanými dvířky a pracovní deskou z Corianu (Devoto). Sprchový kout tvoří průsvitná komora s protiskluzovou podlahou (Celtima), toaleta je separační (Torp Isak Separett). Všechny baterie (REA Lungo) mají elegantní černou povrchovou úpravu, matné černé je také dveřní kování s odolným povrchem z titanu (DĚNY, M&T).



# N

Na začátku tohoto projektu byla vize Lukáše Otevřela – už dlouho snil o miniaturním domě, ve kterém by bylo všechno, co člověk potřebuje pro komfortní přenocování uprostřed přírody. „Na co nejmenší ploše jsme chtěli poskytnout nejen střechu nad hlavou, ale také teplo kamen a komfort kuchyně, sprchy a toalety. To vše přizpůsobené tak, aby chatka obstála stejně dobře v pusté krajině i v obytné zástavbě. Důraz jsme přitom kladli zejména na propojení vnitřního prostoru s tím vnějším,“ říká architekt Daniel Rohan z ateliéru DDAANN, který chatku Tiny House Done navrhl společně s Danielem Baudisem.



**Promyšlená skládačka** z dřevěných panelů je založena na zemních šroubech a navržena tak, aby ji zvládli poměrně jednoduše, rychle a téměř kdekoli sestavit dva až tři lidé.

V procesu návrhu bylo architektům stále jasnější, že každá z chatek si bude spíše hledat místo, kde se usadí a rozhlédne po krajině, než cestovat z místa na místo. Koncepti proto založili na principu stavebnice, aby mohli chatku svépomocně, prakticky kdekoli a poměrně rychle postavit dva až tři lidé. Jejich promyšlené řešení začíná od základů, které dovolují jednoduše umístit stavbu v krajině. „Založení na pilotách lze použít i ve specifických lokalitách, kde by jinak stavba nebyla možná. Váha celého domu je lépe rozložena a sloupky jej chrání před vlhkostí ze země, navíc není potřeba betonovat základy,“ vysvětlují autoři. Základním stavebním materiálem chatky jsou CLT panely, tedy masivní desky ze smrkového dřeva, přičemž váha jednotlivých dílů se pohybuje kolem 80 kg. „Prefabrikované panely jsou opracovány a připraveny v nábytkářském standardu, takže je běžnými nástroji a nářadím dokáže snadno smontovat každý zručnější kutil,“ popisuje Daniel Rohan.

Samotná chatka o rozměrech 2,5 × 5 m je pohledově rozdělena velkým fixním zasklením na dvě části – v zasklené, která nabízí výhled do okolní krajiny, se nachází obytný prostor s postelí, kuchyní a pískou, plná stěna zase skrývá toaletní kapsli se záchodem a sprchou, jakož i technickou místnost se samostatným vstupem. Zasklená plocha je pouze s ohledem na montáž (kvůli vysoké váze skla) rozdělena na tři vertikální segmenty. „Sklo má jemně zrcadlicí efekt, takže přes den vidíte zvenčí jen nejasné kontury. Ale pro nesmělé je součástí rámu i skrytá garnýž, která umožňuje kdykoli vytvořit v interiéru soukromí,“ doplňuje architekt Rohan a pokračuje: „Při řešení každého prvku jsme mysleli na praktické využívání chatky – ať už šlo o izolaci dřevěných stěn, štědře dimenzovaná kamna, speciálně upravená tvrzená a determalní skla, nebo střechu s vysokou nosností. Aby měl člověk komfort – ať už teplo, nebo naopak možnost vyvětrat za pár minut –, kdykoliv se rozhodne na chatku zajet.“

Tiny House Done nemá velké nároky na pozemek – síť nepotřebuje a za jistých podmínek lze chatku postavit bez jakékoli povinnosti vůči stavebnímu úřadu. „Před stavbou je třeba si zjistit, jak je pozemek zařazen v územním plánu a zda má nějaká specifika, například zda jde o ochranné pásmo, CHKO atp. Na tom pak závisí další postup. V zásadě však lze říci, že pokud máte pozemek v zastavěném, resp. zastavitelném území určeném k bydlení nebo rekreaci, který nepodléhá zvláštním režimům, nepotřebujete ani rozhodnutí o umístění stavby, ani územní souhlas, ani stavební povolení či ohlášení. Je však třeba splnit jisté podmínky, jako jsou minimální odstupy či zastavěnost pozemku,“ vysvětluje architekt. Jsou-li na pozemku síť, dají se ke komfortu, který poskytují, doplnit kamna, využívání dešťové vody nebo kořenová čistička. Na pozemku bez sítě je několik možností, například řešení se solární střechou, baterií a osmotickou čističkou vody.



## CO JSOU CLT PANELY?

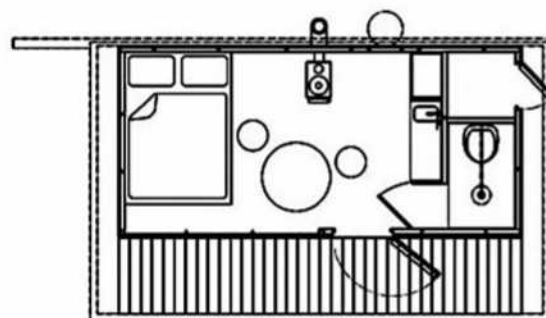


Jedná se o masivní dřevěné panely z trvale obnovitelných zdrojů, které jsou výborným konstrukčním materiálem přátelským k životnímu prostředí. Označení CLT – Cross Laminated Timber, tedy křížem lepené dřevo, přitom vychází ze způsobu jejich výroby: vysušené lamely ze

smrkového dřeva se nejprve slepí do jednovrstvých desek, následně se desky tlakem slepí do 3-, 5- nebo 7vrstvého panelu tak, aby byly lamely sousedních desek navzájem kolmé. Podle zpracování a estetické kvality mohou být panely určeny pro pohledové nebo nepohledové použití.

Hlavním konstrukčním a zároveň pohledovým materiálem chatky jsou masivní CLT panely, jejichž světlé dřevo je určující pro vzhled interiéru. Se světlým vnitřkem kontrastují stejně dřevěné, ale tmavé povrchy v exteriéru. Všechno dřevo, vnější i vnitřní, je ošetřeno olejovou lazurou.

## PŮDORYS





V zasklené části, která umožňuje výhled na okolní krajinu, se nachází obytný prostor s postelí, pískou a kuchyní odýhovanou jasanem. Za plnou stěnou je toaletní kapsle a technická místnost.

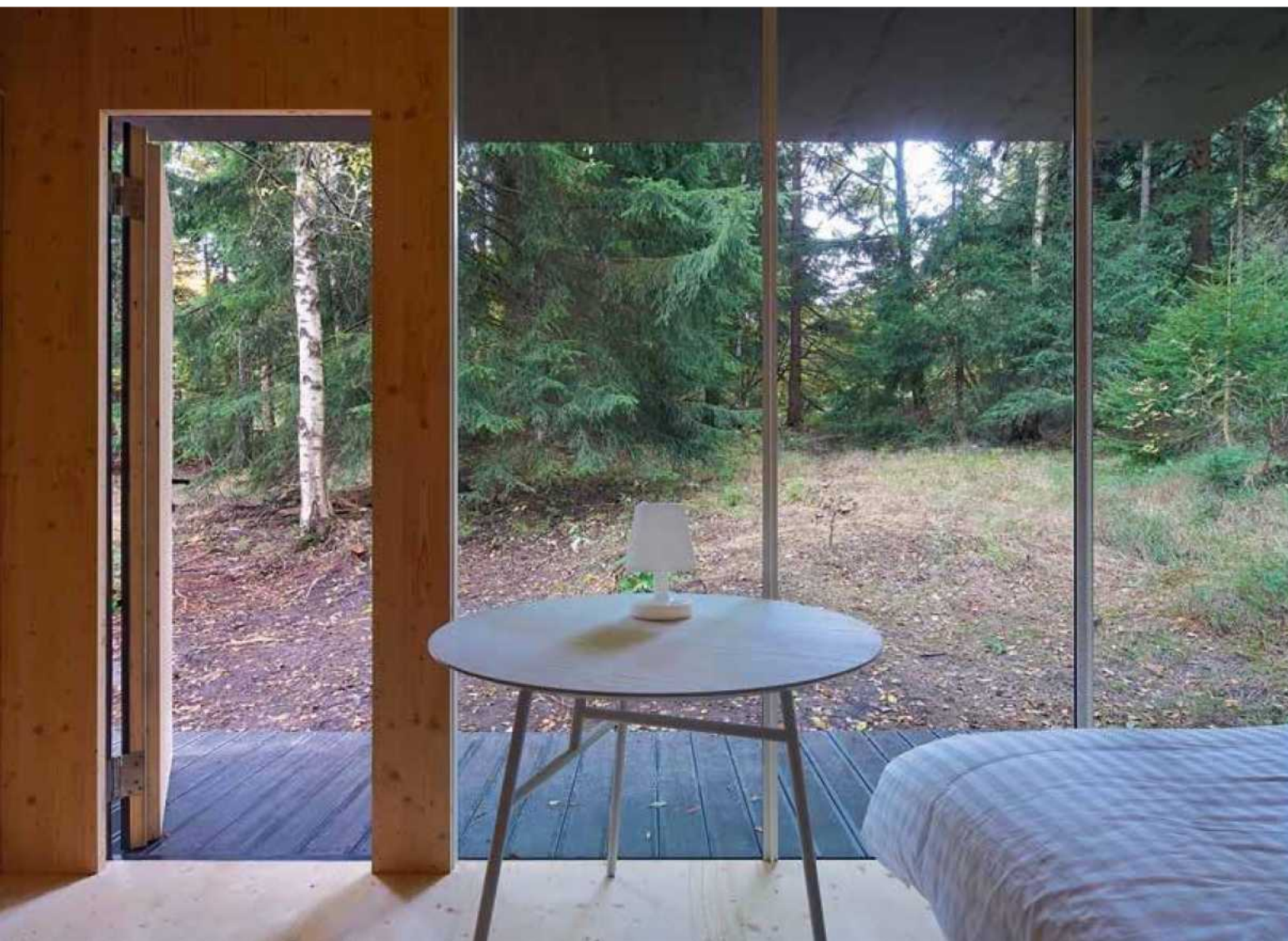


Terasa i fasáda jsou z modřínového dřeva. Přesahy střechy na bocích a nad terasou poskytují ochranu a pohodlí.

Do technické místnosti vedou samostatné dveře z boku chatky.







Velká zasklená plocha nabízí dokonalý výhled a pocit, že jste trochu venku i uvnitř. Navíc máte k dispozici terasu a zahradu v podstatě bez hranic. No, může být větší komfort? Sklo je nejen tvrzené, ale má i jemně zrcadlící efekt, takže za dne jsou zvenčí vidět jen nejasné kontury. Součástí rámu je však i skrytá garnýž, která umožňuje vytvořit soukromí, kdykoli je to potřeba.

## JAKÝ JE TITANOVÝ POVRCH?



Klika na vstupních dveřích má povrchovou úpravu titan

černý matný. Černé detaily jsou trendové a zajímavé, ale titanový povrch má i praktické výhody. „Vyznačuje se mimořádnou tvrdostí, odolností proti otěru či poškrábání a barevnou i chemickou stálostí, takže bez újmy zvládne i náročné horské podmínky,“ říká Roman Ulich, hlavní designér společnosti M&T. „Tato povrchová úprava je v současnosti velmi oblíbená. Na kování se nanáší pomocí speciální technologie, konkrétně fyzikálním naprašováním plazmovým výbojem. Tato metoda zaručuje dokonalé spojení tenké kovové vrstvy s podkladovým materiálem, kterým je v případě kliky DENY nerezová ocel.“

[www.kliky-mt.cz](http://www.kliky-mt.cz)



K větrání slouží kruhový otvor v severní stěně.





„Kde končí ložnice  
a začíná les? Hranici zde  
téměř nevnímáte.“

**Toaletní kapsle** poskytuje komfort sprchy a záchod na minimální ploše. Její design je opravdu minimalistický, a to nejen pokud jde o vzhled.

**Černé detaily** kontrastují se světlým dřevem v interiéru a zároveň ladí s tmavým exteriérem – přímočará jednoduchost je zde v souladu s minimalistickými principy i estetikou. V tomto duchu zvolili architekti rámy zasklení, baterie i minimalistickou černou kliku na vstupní dveře z nabídky výrobce designového dveřního kování M&T.

