

# DŘEVO & stavby

*Jak se staví, jak se v nich bydlí*

3 | 2023  
ČERVEN-ČERVENEC

SVĚTLO PRO ATMOSFÉRU  
I SKVĚLÝ POCIT  
MODELACE PROSTORU

DŘEVOSTAVBA  
ROKU 2023:  
HLASUJTE  
*a*  
VYHRAJTE

## DŮM Z MONTÁŽNÍ LINKY

MODULOVÁ VÝSTAVBA DNEŠKA



99 Kč | 4,89 €



Dominantou KEBINu jsou *prosklené plochy*, které mají návštěvníkům dopřát pocit provázanosti s okolní přírodou. Dvě boční okna jsou zcela výsuvná a umožňují přechod na terasy. Z přední strany je kontejner opatřen panoramatickým oknem, které poskytuje nezaměnitelný výhled přímo z postele. Zvenčí KEBIN poznáte podle tmavě mořeného modřínové obkladu, jež díky tmavému odstínu splývá s přírodou.



# Tam za vodou v rákosí

Když se autorům projektu usadila v hlavě myšlenka na zrod KEBINu, obytných kontejnerů bylo v našich končinách ještě jako šafránu. Dnes se pojem glamping skloňuje ve všech pádech – komfortní minimální obytné jednotky usazené uprostřed kouzelné přírody přibývají jako houby po dešti. KEBIN se odlišuje výjimečnou kvalitou zpracování a konceptem „bydlení hrou“. S klíči tak dostanete do ruky manuál, díky kterému se naučíte kontejner ovládat a rozvinout tak jeho plný potenciál.

**OFFgrid**

PŘIPRAVILA DAGMAR ČESKÁ ■ FOTO TINO KUSKUNIS



Součástí KEBINU je i *wellnessová kád*, tzv. finské lázně, se samostatnými kamny pro ohřev vody, kterou je možné používat i v zimě.

Interiéru dominuje *břízová překližka*, vytvářející zajímavý kontrast s tmavým exteriérem. Díky světlému jednotnému materiálu překližka opticky zvětšuje celkový prostor. Otočný krb vytváří středobod prostoru, v létě poslouží velký otočný ventilátor, umístěný na stropě. Silné propojení s okolní přírodou propůjčuje minimálnímu vnitřnímu prostoru vzdušnost.

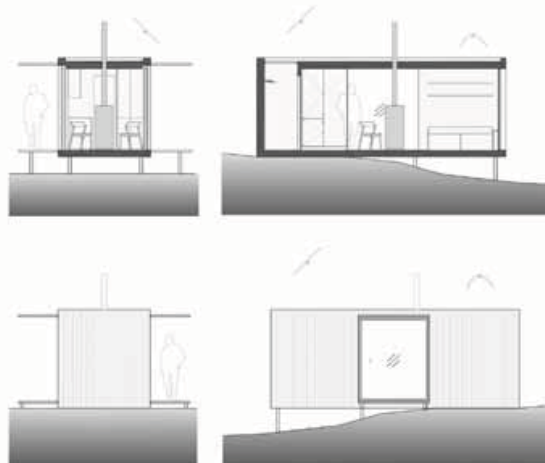




## ⊗ OFFgrid



KEBIN je mobilní, proto bylo cílem všechno postavit na principu off-grid, tedy *nezávisle na sítích*. Elektrina je vyráběna pomocí fotovoltaických panelů a následně uložena v bateriích. Voda musí být k dispozici na místě, ideální je tedy kontejner umístit na parcelu se studnou. Toaleta je řešena suchým způsobem, ve sprše teče teplá voda.



**Užitná plocha:** 14 m<sup>2</sup>

**Rozměry:** 2,6 × 7 m, výška 2,78 m –  
rozměry stanoveny silničním zákonem,  
aby stavba byla uzpůsobena pro převoz

**Náklady:** 1 500 000 CZK

**Projekt:** 2018

**Realizace:** 2019-21

**Autor:** BekArch | Jan Bek,  
Stanislav Líkař

[www.kebin.cz](http://www.kebin.cz)

**OFFgrid**

*Dveře do koupelny* jsou vybavené systémem Magnetic od českého výrobce M&T, který autoři zvolili pro zachování maximální jednoduchosti celého projektu. Magnetic funguje ryze na principu magnetické síly – do dveřního křídla jsou zabudované magnety a do zárubně jejich protikus. Když se k sobě obě části přiblíží, dveře se plynule dovřou a drží v zárubni, aniž by se vysunula stříelka. K otevření dveří tak není potřeba kliky, stačí zatáhnout za madlo. Subtilní madlo YES! je vybavené koupelňovým uzamykáním integrovaným přímo do jeho konstrukce.

